

Les appareils de protection respiratoires filtrants

EN 136	Masques complets
EN 140	Demi-masques
EN 14387/A1	Appareils de protection respiratoire - Filtres antigaz et filtres combinés (remplace les normes EN14387 / EN 372 / EN 141 / EN 371)
EN 143/A1	Appareils de protection respiratoire - Filtres à particules (remplace la norme EN 143)
EN 148-1/2/3	Appareils de protection respiratoire - Filetages pour pièces faciales
EN 149 : 2001+A1 : 2009	Demi-masques filtrants contre les particules (remplace la norme EN 149)

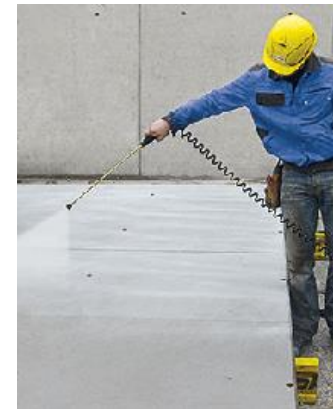
La classification des filtres

Il existe plus de 400 000 composés chimiques gazeux. Ces mélanges gazeux sont répertoriés et regroupés selon 5 grandes classes qui correspondent aux différents types de protections appropriées : A,B,E et K. Ils regroupent environ 98 % des atmosphères rencontrées.

Afin d'être repérées au premier coup d'œil, le type de gaz et l'épaisseur du filtre sont indiqués sur chaque cartouche filtrante selon les codes couleur suivants :

AX	Gaz et vapeurs organiques (point d'ébullition < 65° C)	CO	Monoxyde de carbone
A	Gaz et vapeurs organiques (point d'ébullition > 65° C)	Hg	Vapeurs de mercure
B	Gaz et vapeurs inorganiques (sauf CO)	No	Vapeurs nitreuses
E	Gaz acides, anhydride sulfureux		Iode radioactif et composés
K	Ammoniac et composés organiques aminés		Particules, poussières et aérosols (P1, P2 ou P3)

La protection des voies respiratoires



Inhalation de produits

Masque pour l'exposition aux produits dangereux (acide, huile de décoffrage, peinture, diluant...) :

Informations principales à vérifier avant achat :

Demi-masque réutilisable

CE



EN 140 : 1998

EN 14387 : 2008

Filtres contre les gaz et les vapeurs :

A, AX, B, E ou K

Utilisation :

Choisir les cartouches adaptées en fonction du/des produit(s) manipulé(s) (consulter la rubrique 8 de la fiche de donnée de sécurité du produit ou les tableaux des fournisseurs de masques respiratoires)

Exemples : ✓ Si manipulation d'acide : cartouche de type E

✓ Si manipulation de peinture avec solvant : cartouche de type A

- Nettoyer régulièrement le demi-masque (eau + savon)
- Changer dès que nécessaire les cartouches
- Bien ajuster le demi-masque sur le visage
- Ranger le demi-masque dans un endroit à l'abri des produits dangereux en fin d'utilisation

Utilisation :



Source : INRS (ED6169)